

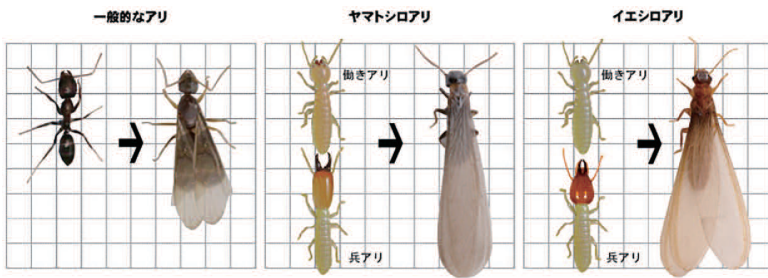
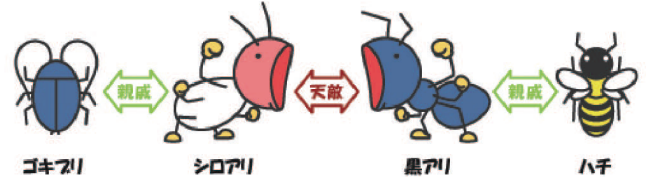
点検無料

見積無料

白アリ消毒は大切な家を守る為の保険

白アリって？

白アリはゴキブリの仲間。白アリにとって黒アリは捕食者で天敵です。羽アリは白アリの变化系。白アリも羽アリも木材を主食にしている、木造住宅にとっては天敵です。



白アリ被害を受けた柱

白アリは耐震性にも影響する

ご存知の方も多いと思いますが、白アリは一般的に木材を主食にしています。特に木の中で柔らかい部分を好んで食べ進むため、白アリ被害後の柱などはウエハースのようにスカスカになっています。また、阪神大震災で被害の多かった神戸市東灘地区では、倒壊した家屋のうち約8割に白アリや腐朽による被害があったという調査報告もあるほどです。

出た後ではなく、出る前の対策が一番重要

白アリ消毒工事の依頼は、白アリが出た後にご連絡頂くのが最も多くなります。しかし、家の中で白アリの痕跡を見つけた時には、すでにかかなりのダメージを負っている状態です。また、白アリ消毒工事は、殺虫効果よりも防虫効果の方が高く、言い換えれば「白アリを寄せ付けなくする工事」です。長く大切に住み続けたい家だからこそ、早めの消毒が大切になります。



点検穴や和室から入ります



隅々まで薬剤を散布していきます



工事中なら壁面へも塗布



工事中はよりくまなく処理

白アリから大切な家を守る保険

¥2,400/m² (税抜)

※掲載価格は、参考価格となります。※床下に入ることが出来る場合の価格となります。※床下を通り、1階全体を動き回れる場合の価格となります。※基礎に人が通れる穴をあける場合や床板をはがさなければならない場合は、別途費用がかかる場合があります。※消毒箇所は床下の構造木材部分となります。※効果は住宅の状態や周辺環境により異なるため、目安としてお考え下さい。

住まいにもっと、あなたらしさを

ONOYA

点検無料

相談無料

見積無料

防蟻処理工事の詳しいお問い合わせは、担当アドバイザーまたはフリーダイヤルまでお気軽にお問合せ下さい！

福島エリア 0120-14-3215

担当者

印